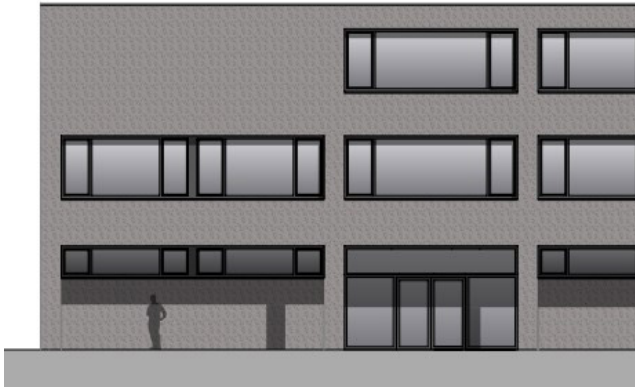


SICHERHEIT/BRANDSCHUTZ

GEMEINDE NEUHEIM, SCHULHAUS DORF - BRANDSCHUTZ

**Objektbeschreibung:**

Ergänzungsbau Schulhaus

Bauherrschaft:

Einwohnergemeinde Neuheim

Architekt:

Wiederkehr Kruppenacher Architekten AG, Zug

Ausführungszeit:

2016 - 2018

Leistungen:

Brandschutzplanung
