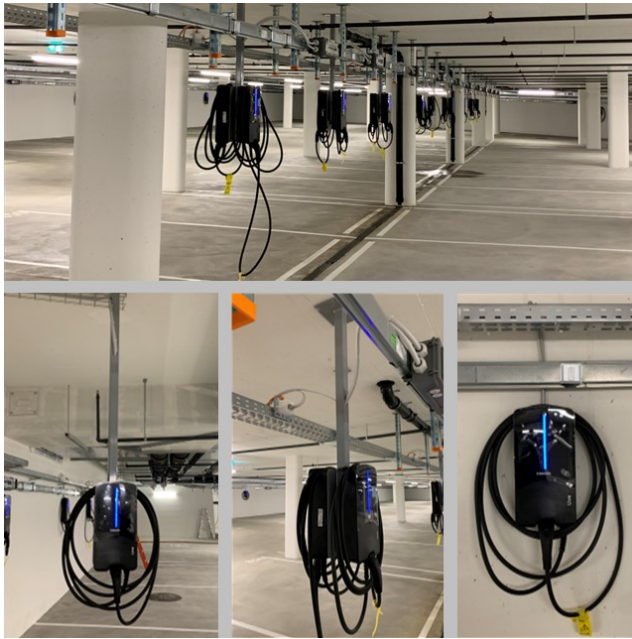


## SUURSTOFFI RISCH, WOHNTURM - E-MOBILITÄT

---

**Objektbeschreibung:**

Elektroladestationen im Gartenhochhaus Aglaya auf dem Suurstoffi Areal

**Bauherrschaft:**

Zug Estates AG, Zug

**Generalplaner:**

S+B Baumanagement AG, Steinhausen

**Ausführungszeit:**

2019 - 2019

**Elektrobausumme:**

0.3 Mio. Franken

**Leistungen:**

Planung von 90 Elektroladestationen mit Lastmanagement

---