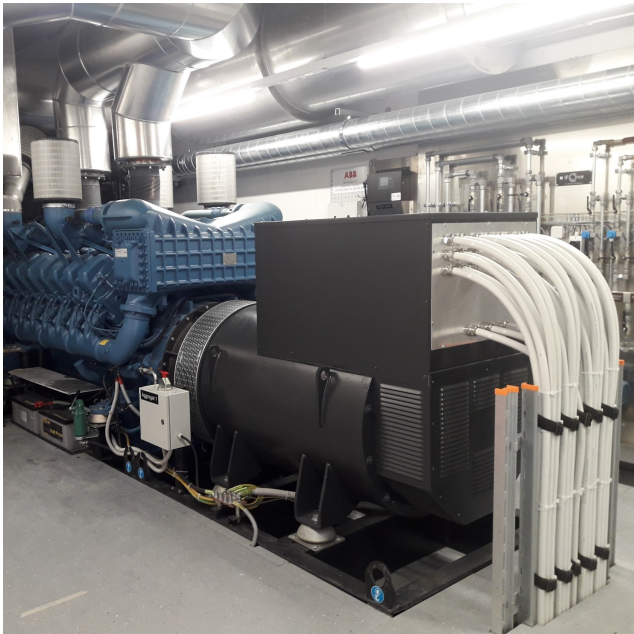


## PJZ POLIZEI- UND JUSTIZZENTRUM, ZÜRICH - ENERGIEVERSORGUNG

---



**Objektbeschreibung:**

Verwaltungsgebäude für Kantonspolizei und Justizdepartement mit 220 Arbeitsplätzen und integriertem Gefängnis

**Bauherrschaft:**

Hochbauamt des Kantons Zürich

**Generalplaner:**

Theo Hotz Partner AG, Zürich

**Ausführungszeit:**

2012 - 2022

**Elektrobausumme:**

für die Energieversorgung 11 Mio. Franken

**Leistungen:**

Planung Energieversorgung (Phasen 31-51) mit

- 5 MVA Anschlussleistung
- 4 Trafostationen (2x5 MVA und 2x1.25 MVA)
- 7 NS-HV (1250A bis 3700A)
- 10 USV-Anlagen (total ca. 1 MVA)
- 2 Notstromdieselaggregate (2x2.5 MVA, Vollabdeckung, Autonomiezeit = 1 Woche)
- 1 PV-Anlage (ca. 380 kWp)
- 1 Netzleitsystem (redundanter Aufbau, 18 Betriebszustände)