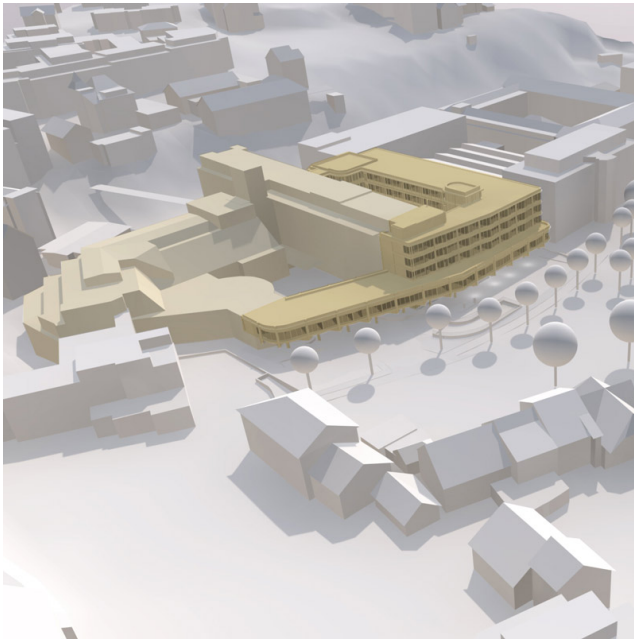


HIRSLANDEN KLINIK AARAU - NEUBAU / ERWEITERUNG - MSRL-GA



Objektbeschreibung:

Neubau Hirslanden Klinik Aarau

Architekt:

Schneider & Schneider Architekten ETH BSA SIA, Aarau

Generalplaner:

Schneider & Schneider Architekten ETH BSA SIA AG, Aarau

Ausführungszeit:

2018 - 2022

Bausumme Gebäudeautomation:

0,8 Mio. Franken

Leistungen:

- Planung der Gebäudeautomationsanlagen im Neubau
- Ersatz der Gebäudeautomationsanlagen im Bestand