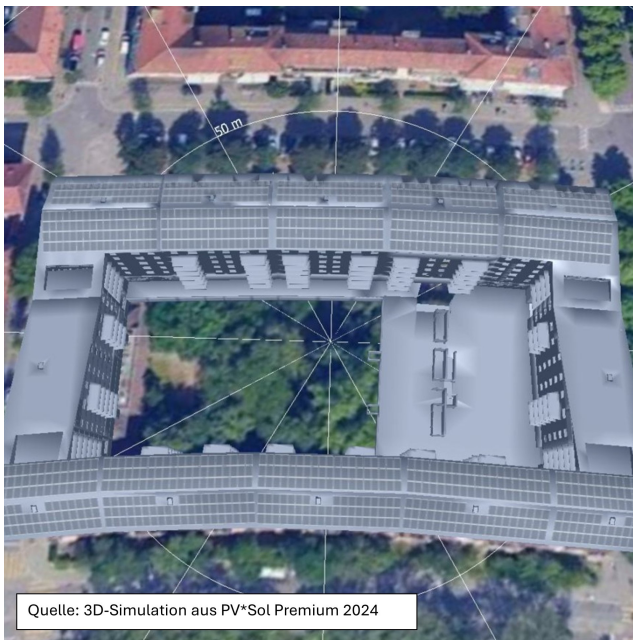


## SEEBAHNHÖFE, ZÜRICH - MACHBARKEIT PHOTOVOLTAIK

**Objektbeschreibung:**

Die Dachflächen des Ersatzneubaus Seebahnhöfe sollen zur solaren Stromproduktion verwendet werden.

**Bauherrschaft:**

BEP Baugenossenschaft des eidgenössischen Personals, Zürich

**Architekt:**

Harder Spreyermann Architekten AG, Zürich

**Ausführungszeit:**

2024 - 2024

**Leistungen:**

HHM Elektro Engineering ist zuständig für die Ausarbeitung der Photovoltaik-Machbarkeitsstudie, zu welcher folgende

Leistungen gehören:

- Anlagensimulation
- Konzeptbeschreibung
- Variantenvergleich