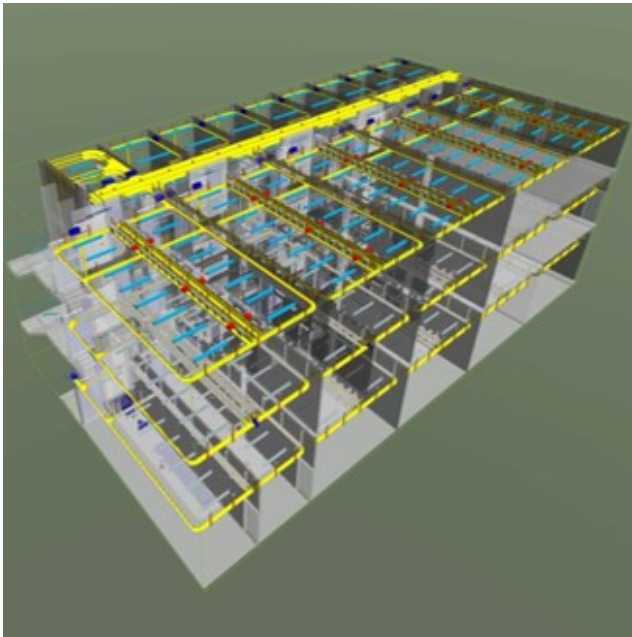


## ETH HIF LABOR- UND FORSCHUNGSGEBÄUDE, AREAL HÖNGGERBERG

---



**Objektbeschreibung:**

Sanierung und Erweiterung Büro-; Forschungs-, Laborgebäude /  
GF 28'000m<sup>2</sup>

**Bauherrschaft:**

ETH Zürich, Immobilien

**Architekt:**

Stücheli Architekten AG, Zürich

**Generalplaner:**

Stücheli Architekten AG, Zürich

**Ausführungszeit:**

2016 - 2022

**Bauvolumen:**

150 Mio. Franken

**Elektrobausumme:**

12 Mio. Franken

**Leistungen:**

- Gesamtplanung von sämtlichen elektrischen und elektronischen Anlagen
- BIM (Building Information Modeling)
- Minergie Eco® und SGNI