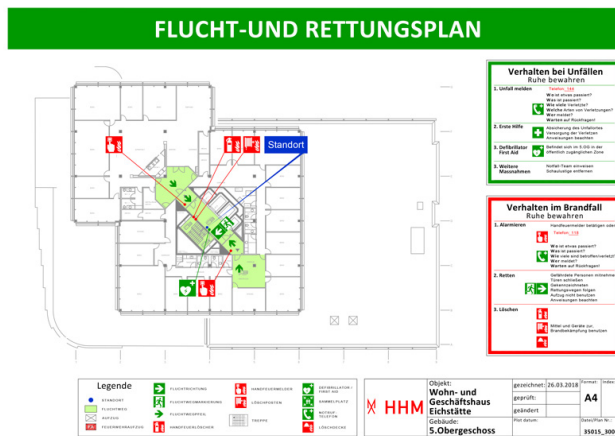


WOHN- UND GESCHÄFTSHAUS EICHSTÄTTE, ZUG - SCHUTZ- UND RETTUNGSPLÄNE



Objektbeschreibung:

Erstellung von Schutz- und Rettungsplänen für ein Wohn- und Geschäftshaus.

Bauherrschaft:

Eichstätte AG, c/o Zug Estates AG, Zug

Ausführungszeit:

2018 - 2018

Leistungen:

Erstellung von Schutz- und Rettungsplänen für den organisatorischen Brandschutz.