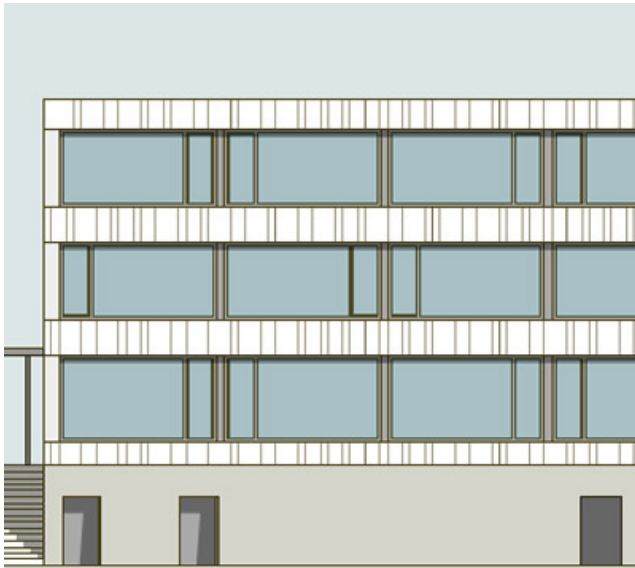


SCHULHAUS STEINLI, MÖHLIN - ERGÄNZUNGSBAU + UMBAU OBERSTUFENANLAGE - BRANDSCHUTZPLANUNG



Objektbeschreibung:

Neubau Schulgebäude Oberstufe. Umbau bestehendes Oberstufengebäude.

Bauherrschaft:

Einwohnergemeinde Möhlin

Architekt:

Felber Widmer Schweizer Architekten SIA AG, Aarau

Generalunternehmer:

Gross Generalunternehmung AG, Brugg

Ausführungszeit:

2019 - 2021

Bauvolumen:

8 Mio. Franken

Elektrobausumme:

0.85 Mio. Franken

Leistungen:

Brandschutzplanung und QS-Brandschutz QSS1.
